



T.C.
TRABZON VALİLİĞİ
İL MİLLÎ EĞİTİM MÜDÜRLÜĞÜ
2023-2024 EĞİTİM VE ÖĞRETİM YILI
II. DÖNEM I. YAZILI SINAVI (İL GENELİ ORTAK)
FEN BİLİMLERİ
6. SINIF (MAZERET)

Aldığı Puan

Adı ve Soyadı :

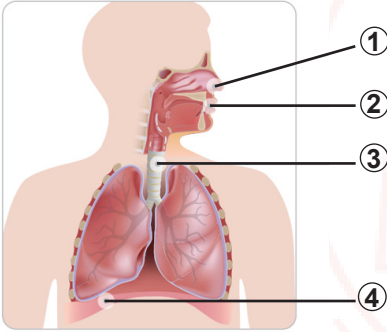
Sınıfı / Şubesi :

Öğrenci Numarası :

ÖĞRENCİLERİN DİKKATİNE!

1. Bu soru kitapçığında 20 soru bulunmaktadır ve sınav süresi 40 dakikadır.
2. Bu kitapçıkta yer alan her bir sorunun sadece bir doğru cevabı vardır.
3. Cevaplarınızı soru kitapçığı üzerine işaretleyiniz. Değerlendirme soru kitapçıklarına göre yapılacaktır.
4. Soru kitapçığındaki boş alanları soru çözümleri için kullanabilirsiniz.
5. Her bir soru 5 puandır.
6. Puanlama, yanlış cevaplarınız dikkate alınmadan sadece doğru cevaplarınız üzerinden yapılacaktır.

1. Aşağıdaki görselde solunum sistemi ile ilgili bazı yapı ve organlar numaralandırılarak verilmiştir.



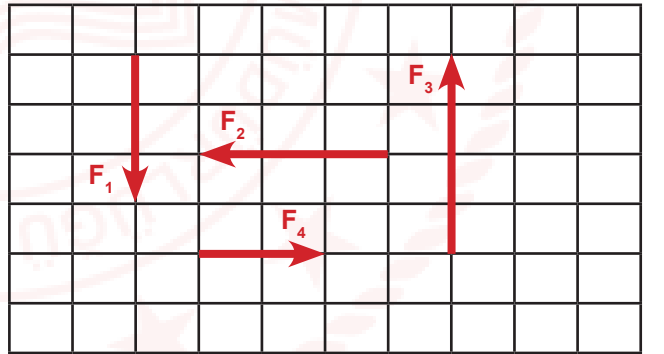
Buna göre verilen bilgilerden hangisi yanlıştır?

- A) 1 numaralı organ soluk alma sırasında havanın ısınmasında rol oynar.
- B) 2 numaralı organ ses tellerinin bulunduğu bölümdür.
- C) 3 numaralı yapı havayla gelen toz parçacıklarını tutar.
- D) 4 numaralı yapıdaki kasın kasılıp gevşemesi ile akciğere hava giriş çıkışı olur.

2. Sağlıklı bir insanın idrarında aşağıdakilerden hangisi bulunmaz?

- A) Şeker
- B) Üre
- C) Su
- D) Madensel tuz

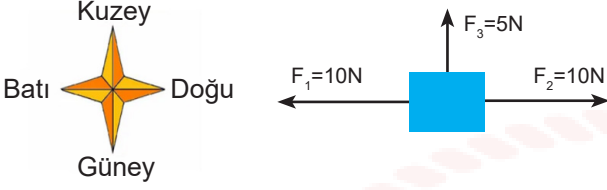
3. Şekilde birim kareler üzerinde F_1 , F_2 , F_3 ve F_4 kuvvetleri gösterilmiştir.



Bu kuvvetler ile ilgili olarak aşağıdaki ifadelerden hangisi doğrudur?

- A) F_2 ve F_4 kuvvetlerinin doğrultuları farklıdır.
- B) F_1 ve F_3 kuvvetlerinin yönleri aynıdır.
- C) F_2 ve F_3 kuvvetlerinin büyüklükleri farklıdır.
- D) F_1 ve F_4 kuvvetlerinin doğrultuları aynıdır.

4. Başlangıçta durmakta olan şekildeki cisme F_1 , F_2 ve F_3 kuvvetleri aynı anda uygulanıyor.



Buna göre bileşke kuvvetin yönü ve büyüklüğü aşağıdaki seçeneklerden hangisi gibi olur?

	Büyüklik(N)	Yön
A)	5	Kuzey
B)	5	Güney
C)	15	Batı
D)	15	Doğu

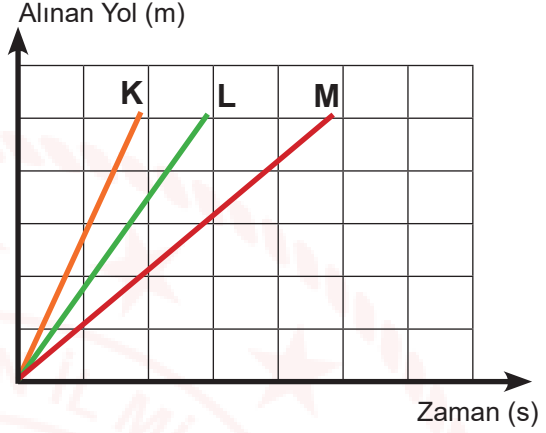
5. Sürtünmesiz yatay bir düzlemde doğu yönünde sabit süratle hareket eden bir oyuncak araba için aşağıda verilen ifadelerden hangisi yanlıştır?

- A) Doğu yönünde bir kuvvet uygulanırsa oyuncak arabanın sürati artar.
- B) Batı yönünde bir kuvvet uygulanırsa oyuncak arabanın sürati azalır.
- C) Doğu ve batı yönlerinde eşit büyüklükte birer kuvvet uygulanırsa oyuncak araba durur.
- D) Zıt yönlü eşit büyüklükte birer kuvvet uygulanırsa oyuncak arabanın sürati değişmez.

6. "Hareketli bir cismin birim zamanda aldığı yoldur." şeklinde tanımlanan kavram aşağıdakilerden hangisidir?

- A) Kuvvet
- B) Sürat
- C) Alınan yol
- D) Geçen zaman

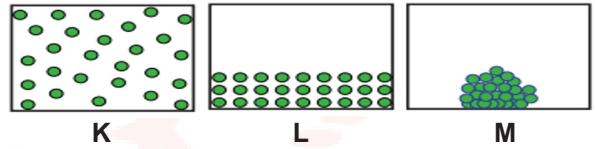
7. K, L ve M araçlarına ait yol zaman grafikleri şekildeki gibi verilmiştir.



Grafiğe göre K, L ve M araçlarının süratlerinin büyükten küçüğe doğru sıralaması hangi seçenekteki gibi olur?

- A) $K > L > M$
- B) $M > L > K$
- C) $L > K > M$
- D) $K > M > L$

8. Görselde bir maddenin üç halinin tanecik modeli verilmiştir.



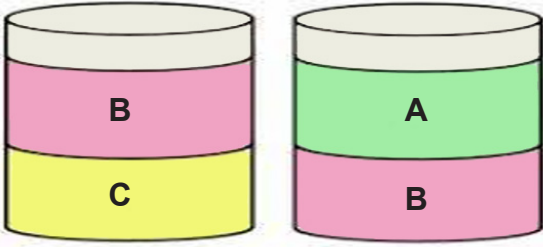
Buna göre madde ile ilgili olarak aşağıda verilenlerden hangisi hatalıdır?

- A) K maddesinin tanecikleri titreşim-öteleme-dönme hareketleri yapar.
- B) L maddesinin tanecikleri, M maddesinin taneciklerine göre daha düzensizdir.
- C) M maddesinin belirli bir hacmi ve şekli vardır.
- D) Madde her üç halde de sıkıştırılabilir.

9. Yoğunluk kavramı ile ilgili aşağıda verilen bilgilerden hangisi yanlıştır?

- A) Yoğunluk maddeler için ayırt edici bir özelliktir.
- B) Yoğunluk sadece maddenin kütlesine bağlıdır.
- C) Yoğunluk birimi gr/cm^3 'tür.
- D) Yoğunluk "d" sembolü ile gösterilir.

10. Birbiri içinde çözünmeyen A, B, C sıvıları eşit hacimde kaplara koyulduğunda şekildeki gibi oluyor.



Buna göre A, B, C sıvılarının yoğunlukları aşağıdaki seçeneklerin hangisinde doğru sıralanmıştır?

- A) $C > B > A$
- B) $B > C > A$
- C) $A > C > B$
- D) $A > B > C$

11. Bir öğrenci ısı iletkenlerini ve yalıtkanlarını aşağıdaki gibi sınıflandırıyor.

ISI İLETKENLERİ

Demir
Tahta
Bakır
Gümüş

ISI YALITKANLARI

Plastik
Pamuk
Strafor köpük
Alüminyum

Sınıflandırmanın doğru olabilmesi için hangi iki maddenin yer değiştirmesi gerekir?

- A) Demir – Plastik
- B) Bakır – Strafor köpük
- C) Gümüş – Pamuk
- D) Tahta – Alüminyum

12. Aşağıdakilerden hangisi binalarda ısı yalıtım malzemesi seçerken aranacak özelliklerden biri değildir?

- A) Darbelere karşı dayanıklı olmalıdır.
- B) Uzun ömürlü olmalıdır.
- C) Isıyı iyi iletmelidir.
- D) Zor alev almalıdır.

13. Bir öğrenci fen bilimleri dersinde, soba ve doğalgaz zehirlenmelerini engellemek için alınması gereken önlemleri içeren poster hazırlamak istiyor.

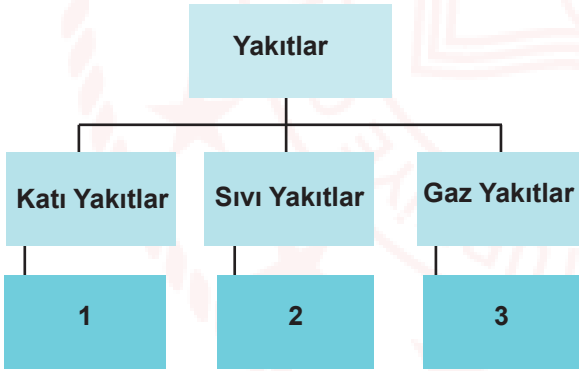
Buna göre bu öğrenci, aşağıdaki cümlelerden hangisini posterine yazarsa hata yapmış olur?

- A) Bacalar standartlara uygun ve yalıtımlı olmalıdır.
- B) Kullanılan yakıtların standartlara uygunluğu kontrol edilmelidir.
- C) Şiddetli lodos esen günlerde soba yakılmamalıdır.
- D) Yatmadan önce sobaya bolca yakıt ilave edilmelidir.

14. Binalara ısı yalıtımı yapılmasıyla,
I. Isınma için kullanılacak yakıt miktarını azaltma
II. Enerji tasarrufu sağlama
III. Küresel ısınmayı önleme
durumlarından hangisi veya hangileri sağlanabilir?

- A) Yalnız I
B) Yalnız II
C) II ve III
D) I, II ve III

15. Şekilde yakıtlar fiziksel hallerine göre sınıflandırılmıştır.



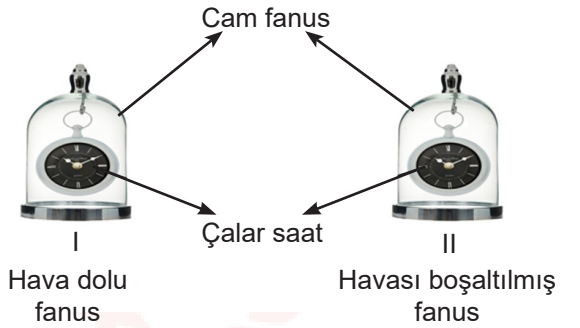
- Verilen şekilde 1-2-3 numaralı alanlara sırasıyla hangi yakıt örnekleri yazılırsa tamamı doğru olur?

- A) Antrasit – Gaz yağı – Doğal gaz
B) Benzin – Antrasit – Biyodizel
C) Kömür – LPG – Biyogaz
D) Antrasit – Fuel oil – Kömür

16. Aşağıdakilerden hangisi alkol kökenli bir sıvı yakıttır?

- A) Gaz yağı
B) İspirto
C) Taş kömürü
D) Biyogaz

17. Aşağıda sesin iletimini incelemek için hazırlanan bir deney düzeneği verilmiştir.



- Düzenekte Şekil I'de yer alan çalar saatin sesi işitilirken, Şekil II'deki çalar saatin sesi işitilmemektedir.

- Aşağıdakilerden hangisi bu durumu açıklar?

- A) Sesin sürati yayıldığı ortama bağlıdır.
B) Sesin yayılması için maddesel ortam gereklidir.
C) Ses dalgalar halinde yayılır.
D) Ses bir enerjidir.

18. Görselde farklı malzemelerden yapılmış eşit boyutlardaki levhalar verilmiştir.



Plastik bir çubukla metal, tahta ve cam levhalara aynı şiddetle vurulduğuna göre aşağıdaki yorumlardan hangisi doğrudur?

- A) Aynı plastik çubukla vurulduğu için aynı sesler oluşur.
- B) Ses kaynakları aynı olduğu için aynı sesler oluşur.
- C) Aynı ortamda farklı cisimlere vurulduğu için farklı sesler oluşur.
- D) Cisimler farklı olsa da ortam değişmediği için aynı sesler oluşur.

19. Sesin yayılma sürati sesin iletildiği ortamın,

- I. fiziksel hâli
- II. tanecikleri arasındaki mesafe
- III. sıcaklığı

faktörlerinden hangisi veya hangilerine bağlı olarak değişir?

- A) Yalnız I
- B) I ve II
- C) II ve III
- D) I, II ve III

20. Özdeş çalar saatler şekildeki gibi kapalı fanusların içine koyularak deney düzeneği oluşturuluyor.



Verilen düzenedeki saatler çaldığında farklı sesler işitilmesi aşağıdaki yargılardan hangisi ile açıklanabilir?

- A) Ses kaynağının değişmesi sesin işitilmesini etkiler.
- B) Ses kaynağının değişmesi sesin süratini etkiler.
- C) Sesin yayıldığı ortamın değişmesi sesin farklı işitilmesini etkiler.
- D) Sesin her yöne yayılabilmesi işitilmesini etkiler.

TEST BİTTİ. CEVAPLARINIZI KONTROL EDİNİZ.

FEN BİLİMLERİ MAZERET SINAVI CEVAP ANAHTARI

1. B
2. A
3. C
4. A
5. C
6. B
7. A
8. D
9. B
10. A
11. D
12. C
13. D
14. D
15. A
16. B
17. B
18. C
19. D
20. C