

TRABZON İL MİLLİ EĞİTİM MÜDÜRLÜĞÜ

İŞ KALEMLERİ PURSANTAJLARI (YÜZDELERİ)

(Yüzdeler toplam yaklaşık maliyete göre dir)

İşin Adı : BEŞİKDÜZÜ FARABİ MESLEKİ VE TEKNİK ANADOLU LİSESİ ONARIM İŞİ

İş Grubu: Ana Grup>İnşaat İmalatları

Sayfa: 1

S. No	Poz No	İmalatın Cinsi	Birim	Miktarı	Pursantaj (%)
1	18.185A	Patlayıcı m. kullanmadan demirli demirsiz beton inş. yıkıl.	m3		
2	18.198/12A	Seramik, fayans vb. kaplama sökülmesi	m ²		
3	18.198/28A	Alüminyum ve PVC den yapılan her türlü kapı ve pencere doğramasının sökülmesi	m ²		
4	MSB.608/AA	Kaba Sıva Yapılması	m ²		
5	Y.15.140/15	Hafif agregası (elenmiş kömür curufu) ile dolgu yapılması	m ³		
6	Y.19.085/027	Çimento esaslı polimer modifiyeli iki bileşenli kullanıma hazır yalıtım harcı ile 3 kat halinde toplam 2 mm kalınlıkta su yalıtımı yapılması	m ²		
7	Y.25.003/03	Eski boyalı yüzeylere üç kat beyaz kireç badana yapılması (iç cephe)	m ²		
8	Y.26.005/303	40 x 40 cm anma ebatlarında, her türlü desen ve yüzey özelliğinde, I.kalite, beyaz seramik yer karoları ile 3 mm derz aralıklı döşeme kaplaması yapılması (karo yapıştırıcısı ile)	m ²		
9	Y.26.006/405	(25 x 33 cm) veya (25 x 40 cm) anma ebatlarında, her türlü desen ve yüzey özelliğinde, I.kalite, renkli seramik duvar karoları ile 3 mm derz aralıklı duvar kaplaması yapılması (karo yapıştırıcısı ile)	m ²		
10	Y.27.583	2.5 cm kalınlığında 400 kg çimento dozlu şap yapılması	m ²		

Toplam: 72,1413 --


Selami ARZIK
İnşaat Teknikeri


Mustafa TÜRKER
Tekniker

TRABZON İL MİLLİ EĞİTİM MÜDÜRLÜĞÜ

İŞ KALEMLERİ PURSANTAJLARI (YÜZDELERİ)

(Yüzdeler toplam yaklaşık maliyete göre dir)


İşin Adı : BEŞİKDÜZÜ FARABI MESLEKİ VE TEKNİK ANADOLU LİSESİ ONARIM İŞİ

İş Grubu: Ana Grup>Mekanik Tesisat

Sayfa: 1

S. No	Poz No	İmalatın Cinsi	Birim	Miktarı	Pursantaj (%)
1	071-1012	Antibakteriyel Fayans lavabo (ekstra sınıf), 45x55 cm konsollu Yarım Ayaklı Takım	Adet		
2	071-104/D	Demontaj, 45x55 cm vidalı Sırlı Seramik ekstra sınıf Lavabolar	Adet		
3	073-201	Ayna (kristal cam) 40x50 cm+D106	Adet		
4	075-103	Alaturka hela taşı (Sırlı seramikten ekstra sınıf) plastik sifonlu, 50x60 cm	Adet		
5	075-103/D	Demontaj, Alaturka hela taşı (Sırlı seramikten ekstra sınıf) plastik sifonlu, 50x60 cm	Adet		
6	080-101/D	Demontaj, Pisuar ve tesisatı (normal tip, ekstra sınıf) prinç sifonlu, 30x25x40 cm	Tk		
7	081-301/D	Demontaj, Sırlı seramikten Pisuar Bölmesi, Takriben 40x50 cm, ekstra	Adet		
8	089-101	Musluk (kısa) 1.sınıf, 1/2"	Adet		
9	089-501	Lavabo bataryası, Gömme (Lavabo üzerine monte edilir tip, spiral, iki adet filtreli ara musluk dahil komple Takım) 1.Sınıf: pres döküm	Adet		
10	097-303	Yer süzgeci (sert plastik ızgaralı), 15x15 cm	Adet		
11	204-3102	Pn 20 polipropilen temiz su boru 1/2" 20/3,4 mm Polipropilen temiz su boruları	m		
12	204-3103	Pn 20 polipropilen temiz su boru 3/4" 25/4,2 mm Polipropilen temiz su boruları	m		
13	204-3104	Pn 20 polipropilen temiz su boru 1" 32/5,4 mm Polipropilen temiz su boruları	m		
14	204-401	Sert PVC plastik pis su borusu (geçme muflu, çap: 50-40 mm, et kalınlığı 3 mm)	m		
15	204-402	Sert PVC plastik pis su borusu (geçme muflu, çap: 75-70 mm, et kalınlığı 3 mm)	m		
16	204-403	Sert PVC plastik pis su borusu (geçme muflu, çap: 100-110 mm, et kalınlığı 3 mm)	m		
17	210-623	Küresel vana, prinç pres, teflon contalı (çap: 15 mm)	Adet		
18	210-625	Küresel vana, prinç pres, teflon contalı (çap: 25 mm)	Adet		

Toplam: 27,8586 --


İmer VELİ
Mek. Müh.


Aytaç TÜRKER
Tekniker

BEŞİKDÜZÜ FARABI MESLEKİ VE TEKNİK ANADOLU LİSESİ ONARIM İŞİ

İNŞAAT MAHAL LİSTESİ

1. Tüm wc mahallerindeki yer ve duvar seramikler sökülecektir. Yer seramikleri kaldırılacak, altındaki dolgu malzemesi boşaltılacaktır. Tabliye kadar inilecek. Tüm malzeme mahalden uzaklaştırılacak. Çıkarılan malzeme tekrar kullanılmayacak.
2. Su tesisatının zeminden geçen kısımları tamamlandıktan sonra, üzerine 400 kg dozlu şap atılacak, gerekli sıkıştırma işlemi yapılacak. Şap atılan yerler çimento esaslı sıvı plastik FİLELİ kaplama malzemesi ile 3 kat halinde toplam 1.5 mm kalınlığında su yalıtımı yapılacak, yan duvar yüzeyine erini 20 cm yükselecek. Seramik şapı atılarak, seramik uygulaması yapılacaktır.
3. Eğim hela yönüne olacak.
4. Tüm mahallerin zemini, 40cmx40cm renkli seramik ile döşenecek.
5. Duvarlar 25cmx40cm renkli seramik ile tavana kadar kaplanacak.
6. Helaların ara bölme duvarlarının üst kısımları da seramik döşenecek.
7. Wc mahalindeki tüm duvar yüzeyleri seramik kaplanmış olacak.
8. Wc'lerin tüm tavanları boyanacak.
9. Mahaldeki pisuvarlar sökülecek.
10. Wc'lerdeki tüm pvc kapıları sökülecek. Seramik döşendikten sonra tekrar Montajı yapılacak. Çalışır halde teslim edilecek.
11. Zemin şapı atılmadan önce, kontrol elemanlarınca mahalde sızdırmazlık kontrolü yapılacak. Kontrol elemanlarının onayından sonra şap atılacak ve seramikler örülmeye başlanacak.
12. Seramik çeşitleri kontrol elemanlarına gösterilecek, en az üç çeşit seramik getirilecek. Kontrol elemanlarının onayından sonra örülmeye başlanacak.

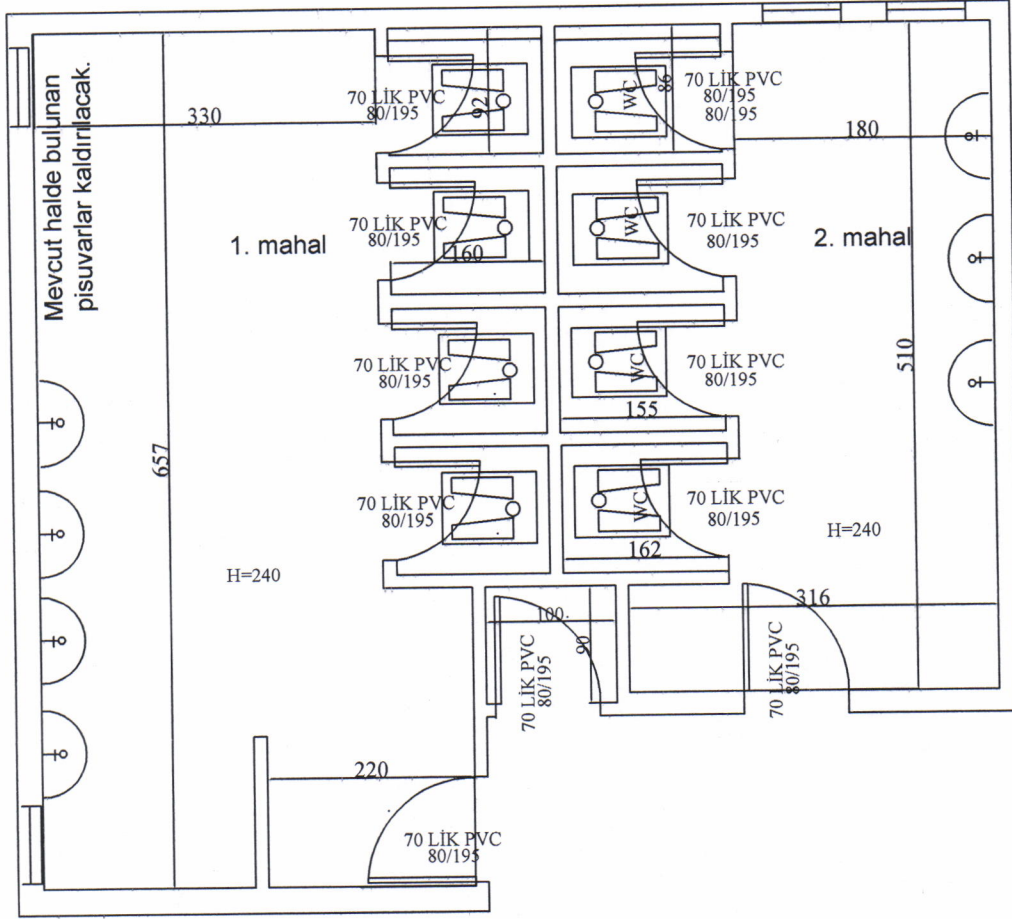
GENEL ŞARTLAR

1. İsteklilerin işi proje, şartname tarif ve mahal listelerine uygun olarak yapması esas olup Pursantaj tablosu sadece ödeme dilimlerini gösteren bir tablodur. Pursantaj tablosunda olsun ya da olmasın, proje detay, tarif ve mahal listesinde belirtilen işlerin fen ve sanat kurallarına uygun bir şekilde yüklenici tarafından yapılması zorunludur. Pursantaj tablosunda yapılan hatadan yola çıkılarak ek ödeme talebinde bulunulamaz.
2. İş Kapsamında tüm nakliye ve yatay düşey taşımalar teklif fiyata dahil sayılacak ayrıca bir bedel ödenmeyecektir.
3. İş sonunda çalışılan mekânların temizliği bedelsiz yapılacaktır.
4. Yapılacak işler işin projesine teknik şartnamesine ve mahal listesine uygun yapılacaktır. Yapılacak tüm iş kalemleri Pozlara, bayındırlıkça açıklanan poz tanımlarını, mahal listesinde yapılan iş tanımlarını, açıklamalarını beraber ve ayrı ayrı karşılamak zorundadır. Mahal listesinde pozlara karşılık gelen tanımlar genişletilmiş olup açıklama dâhilindeki tüm işler ilave bir bedel istemeden yüklenici tarafından fen ve sanat kurallarına uygun şekilde gerçekleştirilecektir.

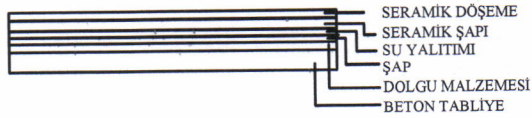

Selami ARZIK
İnşaat Teknikeri

BEŞİKDÜZÜ FARABI MESLEKİ VE TEKNİK ANADOLU LİSESİ

1. KAT WC



NOT:SERAMİKLER KONTROL ELAMANLARINCA SEÇİLECEK.

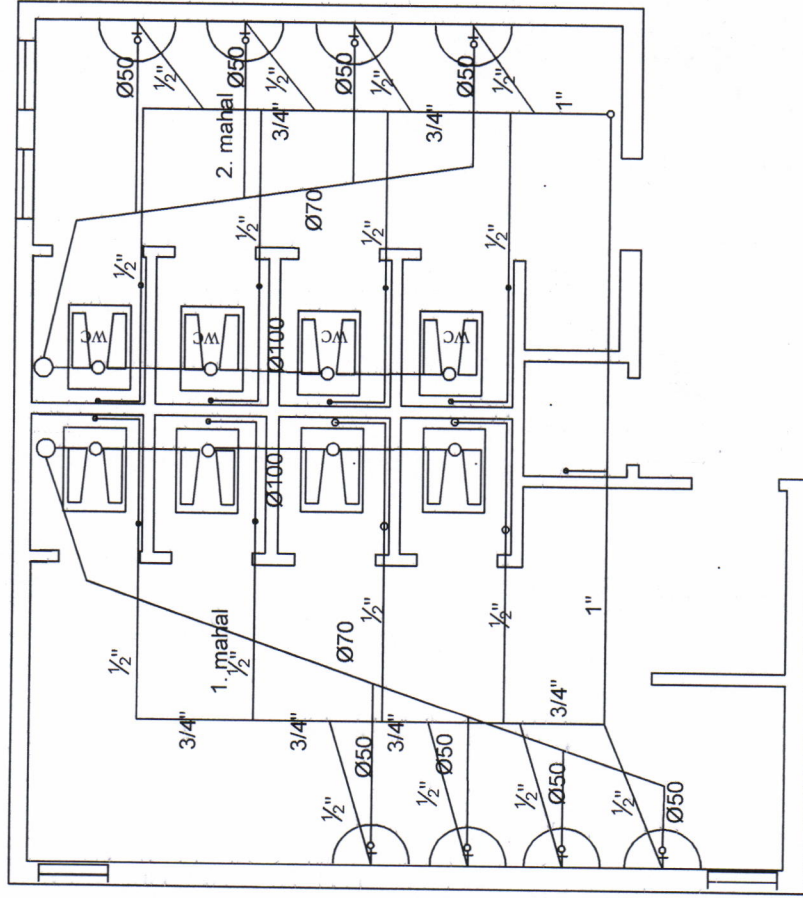


- 1- BETON TABLİYEYE KADAR TAMAMEN SÖKÜLECEK.
- 2- ŞAP DÖKÜLECEK.
- 3- SU YALITIMI YAPILACAK.
- 4- TESİSAT DOŞENECEK.
- 5- ŞAP ATILIP, ÜZERİ SERAMİK DOŞENECEK.

Selami ARZIK
İnşaat Teknikeri

BEŞİKDÜZÜ FARABI MESLEKİ VE TEKNİK ANADOLU LİSESİ

SON KAT WC



MAHAL LİSTESİ

- 1-WC TAŞLARI YENİLENECEK.
- 2-BÜTÜN WC NİN TEMİZ VE PİS SU TESİSATI YENİLENECEK.
- 3-LAVABOLAR YARIM AYAKLI OLACAKTIR.
- 4-BATARYALAR GÖMME TİP OLACAKTIR.
- 5-BASLAR KÜRESEL VANADAN YAPILACAKTIR. VE POLİPROPİLEN BORUDAN ÇEKİLİP TAŞA BAĞLANACAKTIR.

Ömer Veli
Ömer VELİ
 Mak. Müh.