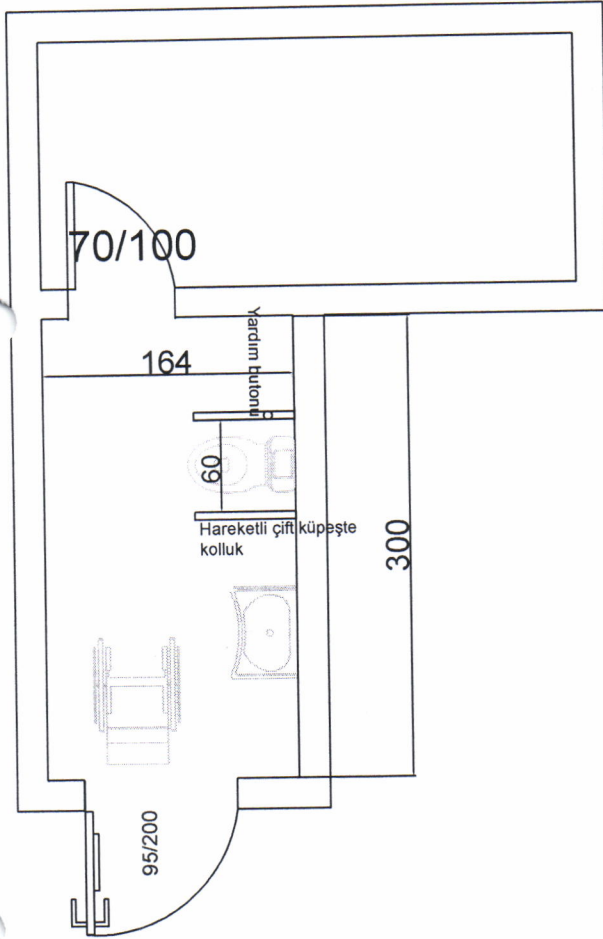


## TADİLATLI ZEMİN KAT MERDİVEN BOŞLUĞU



- 1- Tutunma çubukları klozet yüksekliğinden 25 cm daha yukarıda olacak.
- 2-Aynanın yerden yüksekliği en fazla 90 cm , aynanın en üst noktası en fazla 1,9 m ' de olmalıdır.
- 3-Sıvı sabunluğunun yerden yüksekliği 85 cm olmalıdır.
- 4-Kağıt havluluğun yerden yüksekliği 85 cm olacak.
- 5-Taharet musluğu en az 43 cm- en fazla 48 cm yüksekliğinde yerleştirilmiş olacak.
- 6-Zemin döşeme yüzeyi kaymayan özellikte olacak.
- 7-Giriş kapının net açıklığı 95 cm olacak.
- 8-Işık kontrol düğmesi takılacak. Biri içeri girdiğinde otomatik yanacak.
- 9-Acil durum çağrı aparatı, klozeten ve yere düştüğünde yetişilebilecek şekilde, iple çekilerek çalıştırılabilir özellikte olacak.
- 10-Tutunma çubuklarının çapı 3,2 cm ile 3,8 cm arasında olacak.
- 11-Döşeme üzerinden lavabonun alt yüzüne kadar en az 75 cm olacak.
- 12-Lavabonun her iki yanında tutunma çubukları monte edilecek.
- 13-Lavabonun tutunma çubukları arasındaki uzaklık 65 cm olacak.
- 14- Tutunma çubuklarının boyu 60 cm olacak.
- 15-Wc dış kapısının üzerine Kabartma hissedilebilir harfler ve sembollerle , 1,5-5,5 cm büyüklüğünde, 0,1-0,15 cm kabartma yüksekliğinde Braille gösterim ile bilgilendirme levhası takılacak.
- 16-

*Ömer VEL*  
Mak. Müh.