

İL MİLLİ EĞİTİM MÜDÜRLÜĞÜ

PDF Eraser Free RESMİ OKULLAR İNGİLİZCE ÖĞRETMENLERİ


DYNED KAYIT YÖNETİMİ SİSTEMİ KULLANIM KILAVUZU

Aşağıda bulunan link içerisinde tüm güncelleme işlemleri yapılacaktır.


<http://dyledkayityonetimisislemi.meb.gov.tr>

Adresini tarayıcınız içerisinde açtığınızda aşağıda ki ekran ile karşılaşacaksınız.

dyledkayityonetimisislemi.meb.gov.tr



T.C. Milli Eğitim Bakanlığı
DynEd İngilizce Dil Eğitimi
Resmi Kayıt Sitesi



Okulunuzun MEB Kodu
707908

Okulunuzun Yönetici Şifresi
.....

Kontrol

Okulunuzun Adı
Ahmet Hocaoğlu Ortaokulu

İşleminize devam edebilmemiz için size Doğrulama Kodu içeren bir eposta gönderilecektir. Lütfen bunun için eposta adresinizi girin.

Yöneticinin Eposta Adresi
epostası

Eposta bilgimi yolla

DynEd © 2017 DynEd International, Inc. All rights reserved. Version 1.0.2

Bu web sitesi DynEd İngilizce Dil Eğitimi Sistemine tüm sınıf, öğretmen ve öğrenci kayıt işlemlerinin ilgili okul yöneticileri (OKUL MÜDÜRLERİ) tarafından yapılacağı bir site olarak tasarlanmıştır.

<http://dyledkayityonetimisislemi.meb.gov.tr/> adresi üzerinden ulaşılacak olan bu sitede okul yöneticileri okulların **MEB Kodunu** ve **Yönetici Şifresini (OKUL DYNED YÖNETİCİ ŞİFRESİ *)** yazarak **Kontrol** düğmesini tıkladıklarında Okullarının adını göreceklerdir. Bu aşamadan sonra okul yöneticisinden eposta** adresini girmesi istenecek ve bu epostaya 6 haneli bir **Doğrulama Kodu** yollanacaktır.

* **Yönetici Şifresini** okul müdürleri **MEBBİS** sistemi üzerinden kurum bilgi sayfasına girdiklerinde önlerine gelen duyuru sayfasının sağ alt tarafına doğru sayfayı kaydirdıklarında **DYNED OKUL ŞİFRESİ GÖRÜNTÜLE** seçtiği anda karşısına çıkacaktır. Bu da giriş sırasında **OKUL DYNED YÖNETİCİ ŞİFRESİ** diye adlandırılan bölüme yazılacaktır. Bu şifre Okulun DynEd yönetici şifresidir.

** **E-Posta adresi** kurumun/öğretmenin sürekli kullandığı aktif bir e-posta adresi olmak zorundadır ki buraya gelecek olan **Doğrulama Kodu ile işlem yapılacaktır**. Her girişte güvenliği sağlamak için sistem tarafından yeni bir kod oluşturulmaktadır.

Güvenli değil | dynedkayityonetimisistemi.meb.gov.tr

Bookmarks Memurlar.Net Oyun Indir | Android T Google ZIRZaVaT.NeT FULL B Slidemotion | Create (TeknoMobil) Tam Sü Lionel Model Train Pr How To Find Suspens

PDF Eraser Free

T.C. Milli Eğitim Bakanlığı
DynEd İngilizce Dil Eğitimi
Resmi Kayıt Sitesi

DynEd
the smart way to English

Okulunuzun MEB Kodu
707908

Okulunuzun Yönetici Şifresi
.....

Kontrol

Okulunuzun Adı
Ahmet Hocaoğlu Ortaokulu

İşlemimize devam edebilmemiz için size Doğrulama Kodu içeren bir e-posta gönderilecektir. Lütfen bunun için e-posta adresinizi girin.

Yöneticinin Eposta Adresi
707908@meb.k12.tr

Eposta bilgimi yolla

DynEd © 2017 DynEd International, Inc. All rights reserved. Version 1.0.2

E-Posta adresi kurumun/öğretmenin sürekli kullandığı resmi aktif bir e-posta adresi olmak zorundadır ki buraya gelecek olan **Doğrulama Kodu ile işlem yapılacaktır**. Her girişte güvenliği sağlamak için sistem tarafından yeni bir kod oluşturulmaktadır.

New | Reply | Delete | Archive | Junk | Sweep | Move to | Categories | Undo

Inbox Filter

DynEd Doğrulama Kodunuz • T.C. Milli Eğitim Bakanlığı DynEd İngilizce Dil Eğitimi Resmi Kayıt Sitesi Doğrulama Kodu 2:57 PM

E-posta hesabınıza ulaştığınızda yukarıdaki şekilde bir ileti göreceğiniz içeriğe ulaşmak için e-postanızı açacak ve sadece giriş yaptığınız o an için kullanımınıza sunulan **Doğrulama Kodu oluşturulmaktadır**.

Doğrulama Kodunuz

DynEd <DynEdKayitYonetimiSistemi@meb.gov.tr>
Today, 2:57 PM
You

T.C. Milli Eğitim Bakanlığı
DynEd İngilizce Dil Eğitimi
Resmi Kayıt Sitesi

Doğrulama Kodunuz **402662**

Bu doğrulama kodu ile tarayıcınızdan giriş yapmaya çalıştığınızda tarayıcınızın güvenlik ayarlarından dolayı aşağıdaki gibi uyarı ekranları ile karşılaşabilirsiniz.

PDF Eraser Free

Bağlantınız gizli değil

Saldırganlar **dynedkayityonetimisisitemi.meb.gov.tr** sitesinden bilgilerinizi çalmaya çalışıyor olabilir (örneğin, şifreler, mesajlar veya kredi kartı bilgileri).


NET::ERR_CERT_AUTHORITY_INVALID

Olası güvenlik olaylarının ayrıntılarını Google'a otomatik olarak bildir. [Gizlilik politikası](#)

GELİŞMİŞ

Güvenliğe geri dön

Bu ekran ile karşılaştığınızda GELİŞMİŞ seçeneğini tıklayarak,



Bağlantınız gizli değil

Saldırganlar **dynedkayityonetimisisitemi.meb.gov.tr** sitesinden bilgilerinizi çalmaya çalışıyor olabilir (örneğin, şifreler, mesajlar veya kredi kartı bilgileri).

NET::ERR_CERT_AUTHORITY_INVALID

Olası güvenlik olaylarının ayrıntılarını Google'a otomatik olarak bildir. [Gizlilik politikası](#)

GELİŞMİŞ BİLGİLERİ GİZLE

Güvenliğe geri dön

Bu sunucu **dynedkayityonetimisisitemi.meb.gov.tr** olduğunu kanıtlayamadı. Bilgisayarınızın işletim sistemi, sunucunun güvenlik sertifikasına güvenmiyor. Bu durum, yanlış yapılandırmadan veya bağlantınıza müdahale eden bir saldırgandan kaynaklanıyor olabilir. [Daha fazla bilgi edinin](#).


dynedkayityonetimisisitemi.meb.gov.tr sitesine ilerle (güvenli değil)

Aşağıda görünen linke tıklayarak erişimi sağlayınız.


PDF Eraser Free
Şu anda bulunduğunuz Kayıt İşlemi Seçme Sayfası içeriğine ulaşmış bulunuyorsunuz.

Güvenli değil | <https://dynedkayıyonetimsistemi.meb.gov.tr>

Bookmarks Memurlar.Net Oyun İndir | Android Google ZIRZaVaT.NeT FULL B Slidemotion | Create (TeknoMobil) Tam Sü Lionel Model Train Pr How To Find Suspens Team M



Kayıt İşlemi Seçme Sayfası



Sayın "Ahmet Hocaoğlu Ortaokulu" Kayıt Yöneticisi,

Okulunuzun DynEd Kayıt Şifresi ve 707908@meb.k12.tr epostası ile 23/03/2017 gün ve 02:59 saatinde DynEd İngilizce Dil Eğitimi Resmi Kayıt Sitesine giriş yaptığınız için teşekkür ederiz.

Lütfen, işleminize devam etmek için aşağıdakilerden birini seçiniz. Seçtiğiniz konudaki işleminizi bitirdikten sonra tekrar bu sayfaya dönerek başka bir işlem ile devam edebilirsiniz.


Yeni Sınıf Kurulumu +	Sınıf Bilgilerinin Güncellenmesi	Öğrencinin Başka Bir Sınıfa Nakledilmesi
Sınıfa Yeni Öğrenci Kaydedilmesi +	Öğrenci Bilgilerinin Güncellenmesi	Sınıf Silinmesi
Çıkış		

Bu sayfada okulunuzun adını, kullandığınız eposta adresini ve hangi gün hangi saatte siteye girdiğinizi görebilirsiniz.

Kayıt İşlemi Seçme Sayfası okul yöneticilerinin yapacakları kayıt işlemini seçtiklerinde ilgili sayfaya yönlendirilecekleri bir sayfadır.

Okul yöneticileri işlemlerini yaptıktan sonra başka bir işlem yapmak veya siteden çıkmak için yeniden bu ana sayfaya yönlendirileceklerdir.

Yanda da görüldüğü gibi yapılacak tüm kayıt işlemleri altı ana başlık altında toplanmıştır.

Bu sayfada bulunan  butonu ise DynEd Kayıt Yönetimi Sisteminden tamamen çıkmak için kullanılmalıdır.

Okulunuzun Adı

Ahmet Hocaoğlu Ortaokulu

Okulunuzda Kurulu Sınıflar

Sınıf adı
5. Sınıf / A Şubesi
5. Sınıf / B Şubesi
5. Sınıf / C Şubesi
5. Sınıf / D Şubesi

Kurmak İstedığınız Yeni Sınıfın Adı

4. Sınıf

Sınıf Öğretmeninin Adı ve Soyadı

Sınıf Öğretmeninin epostası

Sınıf Öğretmeninin Şifresi

Sınıf Öğretmeninin Şifresi (tekrar)

Sınıfı Kur +

Çıkış

Bu sayfa okul içinde yeni bir sınıf kurmak için kullanılacak olan sayfadır. **Okulunuzda Kurulu Sınıflar** listesinde görülen sınıflardan adlarının başında ** bulunan sınıflar 2014-2015 öğretim yılının, adlarının başında * bulunan sınıflar ise 2015-2016 öğretim yılının sınıflarıdır. Yeni bir sınıf kurulurken sınıf adlarının başında açılır menüde görülen seçeneklerden biri olmalıdır. Açılır menünün yer aldığı mavi kutucuğun içinde **9. Sınıf** olarak seçili görülen bölüme tıkladığında aşağıdaki seçenekler görülecektir.

- 4. Sınıf
- 5. Sınıf
- 6. Sınıf
- 7. Sınıf
- 8. Sınıf
- 9. Sınıf
- 10. Sınıf
- 11. Sınıf
- 12. Sınıf
- Hazırlık
- XX

Bu aşamada okul içerisinde yıldızlı sınıflarda çalışan öğrencilerinde olduğu unutulmadan hareket edilmelidir. Yıldızlı sınıfların içerisinde düzenleme yapmadan önce **örneğin;**

5 Havuz adlı bir sınıf oluşturulup karılan okulda ki tüm öğrenciler bu sınıfa aktarılıp sonrasında yıldızlı sınıflar silinir ve yeniden oluşturulan sınıf/şube'ler içine öğrenci aktarımı gerçekleştirilerek öğrenci kayıtlarının kaybı önlenir.

Sınıf düzeylerinin tanımlanması için adları bu şekilde başlayacak olan sınıf adlarının devamına okul yöneticileri istedikleri bilgileri ekleyebileceklerdir.

Örnekteki **XX** seçeneği diğer seçeneklerin hiç birine uymayan sınıfları tanımlamak için kullanılmıştır. Yeni bir sınıfın kurulabilmesi için sınıf öğretmenin adı soyadı, epostası ve şifresi ilgili sekmelere girilmelidir. Eposta adresi DynEd sitemine kayıtlı olan bir öğretmenin ad, soyadı ve şifre bilgileri değiştirilirse son yazılan bilgiler tüm eski kayıtlar için de geçerli olacaktır.

Okulunuzun Adı

Ahmet Hocaoglu Ortaokulu

Okulunuzda Kurulu Sınıflar

Sınıf adı
5. Sınıf / A Şubesi
5. Sınıf / B Şubesi
5. Sınıf / C Şubesi
5. Sınıf / D Şubesi

Güncellemek İstedığınız Sınıfın Adı

Güncellenen Sınıfın Yeni Adı

Eski Sınıf Öğretmeninin Adı ve Soyadı

Eski Sınıf Öğretmeninin Epostası

Yeni Sınıf Öğretmeninin Adı ve Soyadı

Yeni Sınıf Öğretmeninin Epostası

Yeni Sınıf Öğretmeninin Şifresi

Yeni Sınıf Öğretmeninin Şifresi (tekrar)

Güncelle +

Çıkış

Bu sayfa okulunuzda kurulu bulunan sınıfların bilgilerinin güncellenmesi için kullanılacaktır.

Bu sayfa üzerinden bir sınıfın adını değiştirdiğinizde adı değişen sınıfta kayıtlı öğrenciler aynı sınıfta kayıtlı olmaya devam edecektir. Örneğin *9. Sınıf adı 10. Sınıf olarak değiştirilirse sınıftaki tüm öğrenciler 10. Sınıf öğrencisi olacaklardır. Akademik yılın başında öğrencilerinizin büyük çoğunluğunun kaydını bu şekilde düzenleyebilir ve daha sonra sınıfları farklı olan öğrencileri kendi sınıflara Nakil edebilirsiniz.

Okulunuzda Kurulu Sınıflar listesinde görülen bir sınıfın adı üzeri tıklanarak seçildiğinde o sınıfın adı, eski sınıf öğretmenin adı ve kayıtlı epostası da görülecektir.

Güncellenecek sınıfın düzeyi sadece açılır menü içinden seçilebilecektir. Aşağıdaki örnekte sınıf adının **kırmızı renkli** olarak görülen bölümü ise okul yöneticisi tarafından istendiği şekilde değiştirilebilecek veya aynen bırakılabilecektir.

Okul yöneticileri sağ tarafta görülen sekmelere yeni sınıf öğretmenin adını soyadını, epostasını ve şifresini yazmalıdır.

Daha önceden epostası kayıtlı olan bir öğretmen için yeniden şifre yazılmasına gerek yoktur.

Eposta adresi DynEd sitemine kayıtlı olan bir öğretmenin ad, soyadı ve şifre bilgileri değiştirilirse son yazılan bilgiler tüm eski kayıtlar için de geçerli olacaktır.

Girilen eposta adreslerinin daha önce başkası tarafından kullanılmamış olmasını sağlamak için gerçek eposta adreslerinin sisteme girilmesinde büyük fayda vardır.

PDF Eraser Free



Sınıf Bilgilerinin Güncellenmesi



Okulunuzun Adı

Ahmet Hocaoglu Ortaokulu

Okulunuzda Kurulu Sınıflar

Sınıf adı	İ
5. Sınıf / A Şubesi	
5. Sınıf / B Şubesi	
5. Sınıf / C Şubesi	
5. Sınıf / D Şubesi	

Güncellemek İstedığınız Sınıfın Adı

5. Sınıf / A Şubesi

Güncellenen Sınıfın Yeni Adı

5. Sınıf / A Şubesi

Eski Sınıf Öğretmeninin Adı ve Soyadı

HANDE TE***

Eski Sınıf Öğretmeninin Epostası

abcde1@meb.edu.tr

Yeni Sınıf Öğretmeninin Adı ve Soyadı

Yeni Sınıf Öğretmeninin Epostası

Yeni Sınıf Öğretmeninin Şifresi

Yeni Sınıf Öğretmeninin Şifresi (tekrar)

Güncelle +

Çıkış ↻

Okulunuzun Adı

Ahmet Hocaoğlu Ortaokulu

Okulunuzda Kurulu Sınıflar

Arama...

Sınıf adı
5. Sınıf / A Şubesi
5. Sınıf / B Şubesi
5. Sınıf / D Şubesi
5. Sınıf / E Şubesi

Öğrencinin Bulunduğu Sınıf

5. Sınıf / A Şubesi

Sınıftaki Öğrencilerin Listesi

Arama...

	Öğrenci adı	Öğrenci e-postası
<input checked="" type="checkbox"/>	MUHAMMED BU***	an63pw@meb.edu.tr
<input type="checkbox"/>	HELEN DIDAR BI***	an8hhe@meb.edu.tr

Öğrencinin Gideceği Sınıf

Arama...

Sınıf adı
5. Sınıf / B Şubesi
5. Sınıf / C Şubesi
5. Sınıf / D Şubesi
5. Sınıf / E Şubesi

Öğrencinin Gideceği Sınıf

5. Sınıf / C Şubesi

Naklet +

Çıkış

Yeni Sınıftaki Öğrencilerin Listesi

Arama...

Öğrenci adı	Öğrenci e-postası
ALEYNA DÖ***	an8kpe@meb.edu.tr
ALEYNA YJ***	ana09s@meb.edu.tr
ALI ULAŞ AN***	an8k5c@meb.edu.tr
ARDA BI***	an8k04@meb.edu.tr

Bu sayfa okulda kurulu bulunan iki sınıf arasında öğrenci nakledilmesi için kullanılacak olan sayfadır.

Öğrencinin içinde bulunduğu sınıfın adı sol üstteki **Okulunuzda Kurulu Sınıflar** listesinden seçildikten sonra öğrencinin Nakil edilmek istendiği sınıfın adı da sol alttaki **Öğrencinin Gideceği Sınıf** listesinden listeden seçilecektir.

Sınıf adları seçildikten sonra sınıflarda kayıtlı bulunan öğrencilerin adları görülecektir.

Sınıftaki Öğrencilerin Listesi'nde adı görülen öğrencilerden diğer sınıfa nakledilmesi istenenler, adlarının sol yanındaki kutucuklar işaretlendikten sonra **Naklet** butonu tıklanarak alt ortada bulunan kutunun içinde adı görülen yeni sınıflarına nakledilebileceklerdir.

PDF Eraser Free



Sınıfa Yeni Öğrenci Kaydedilmesi



Okulunuzun Adı
Ahmet Hocaoğlu Ortaokulu

Okulunuzda Kurulu Sınıflar

Arama..

Sınıf adı

- 5. Sınıf / A Şubesi
- 5. Sınıf / B Şubesi
- 5. Sınıf / C Şubesi
- 5. Sınıf / D Şubesi

Öğrencinin Bulunduğu Sınıf
5. Sınıf / A Şubesi

Kayıtlı Öğrenci Listesi

Adı Soyadı	Epostası	Şifresi
MUHAMMED BU***	an63pw@meb.edu.tr
HELEN DIDAR BI***	an8hhe@meb.edu.tr
TUNAHAN Çİ***	an8hjl@meb.edu.tr
IRMAK AK***	an8hju@meb.edu.tr
YAĞMUR SABİRE KA***	an8hkz@meb.edu.tr
MI İHΔMMFÖ MFHMFT		

Yeni Öğrenci Listesi

Adı Soyadı	Epostası	Şifresi
YENİ ÖĞRENCİ	yeni@meb.edu.tr	123456
	Epostası	
	Epostası	
	Epostası	
	Epostası	
	Epostası	

Excel tablosundan öğrencileri kaydetme

Sıra Ekle +

Öğrencileri Kaydet +

Çıkış

Sınıfa Yeni Öğrenci Kaydedilmesi sayfası okulda kurulu bulunan bir sınıfa az sayıda yeni öğrenci kaydedilmesi için de kullanılabilir.

Yeni öğrenci kaydedilecek sınıfın adı sol tarafta bulunan **Okulunuzda Kurulu Sınıflar** listesinden seçildikten sonra seçilen sınıfın adı ortada bulunun kutunun içinde ve o sınıfta kayıtlı bulunan öğrencilerin adları da sağ üst köşedeki **Kayıtlı Öğrenciler Listesinde** listede görülecektir.

Yeni eklenecek öğrencilerin adları sağ alt taraftaki **Yeni Öğrenci Listesi**'ne teker teker eklenebilecektir. Öğrencilerin eposta ve şifrelerinde Türkçe karakter kullanılmamalıdır. **Yeni Öğrenci Listesi**'ne öğrencileri eklerken ilave bir satırın açılması gerektiğinde **Sıra Ekle** butonuna basmak yeterli olacaktır. Öğrenci adları, epostaları ve şifreleri yazıldıktan ve kontrol edildikten sonra

Öğrencileri Kaydet butonu tıklanarak listede görülen öğrenciler seçili sınıfa kaydedilebilir.

Bu sayfa Okulda Kurulu bulunan bir sınıfa yeni öğrenci kaydedilmesi içindir.

Yeni öğrenci kaydedilecek sınıfın adı sol tarafta bulunan **Okulunuzda Kurulu Sınıflar** listesinden seçildikten sonra seçilen sınıfın adı ortada bulunun kutunun içinde ve o sınıfta kayıtlı bulunan öğrencilerin adları da sağ üst köşedeki **Kayıtlı Öğrenciler Listesinde** listede görülecektir.

Okulda kurulu olan bir sınıfa çok sayıda öğrenci kaydedilecekse bu işlem excel listesi üzerinden yapılabilir. Kullanılacak olan excel listesinin birinci satırı başlık bilgileri için ayrılmıştır. İkinci satırdan başlayarak öğrenci adları girilmelidir. Listenin birinci kolonunda öğrencinin adı ve soyadı, ikinci kolonunda epostası ve üçüncü kolonunda ise şifresi bulunmalıdır. **Öğrencilerin eposta ve şifrelerinde Türkçe karakter kullanılmamalıdır.**

Excel listesi hazırlandıktan sonra **Sınıfa Yeni Öğrenci Kaydedilmesi** sayfasına dönmeli ve **Excel tablosundan öğrenci kaydetme** butonu tıklanarak excel tablosu seçilmelidir. Excel tablosu seçildiğinde tabloda yazılı olan öğrenciler **Yeni Öğrenci Listesi**'nde görüleceklerdir.

Daha sonra **Öğrencileri Kaydet** butonu tıklanarak listede görülen öğrenciler seçili sınıfa kaydedilebilir.

Okulunuzun Adı
Ahmet Hocaoğlu Ortaokulu

Okulunuzda Kurulu Sınıflar Öğrencinin Bulunduğu Sınıf Kayıtlı Öğrenci Listesi

Arama...

Sınıf adı

- 5. Sınıf / A Şubesi
- 5. Sınıf / B Şubesi
- 5. Sınıf / C Şubesi
- 5. Sınıf / D Şubesi

5. Sınıf / A Şubesi

Adı Soyadı	Epostası	Şifresi
MUHAMMED BU***	an63pw@meb.edu.tr
HELEN DIDAR BI***	an8hhe@meb.edu.tr
TUNAHAN ÇI***	an8hj@meb.edu.tr
IRMAK AK***	an8hu@meb.edu.tr
YAĞMUR SABIRE KA***	an8hkz@meb.edu.tr
MIHİHAMMET MFHMFT		

Yeni Öğrenci Listesi

Adı Soyadı	Epostası	Şifresi
YENİ ÖĞRENCİ	yeni@meb.edu.tr	123456
	Epostası	
	Epostası	
	Epostası	
	Epostası	

Excel tablosundan öğrencileri kaydetme

Sıra Ekle +

Öğrencileri Kaydet +

Çıkış

Excel listesi hazırlandıktan sonra **Sınıfa Yeni Öğrenci Kaydedilmesi** sayfasına dönmeli ve **Excel tablosundan öğrenci kaydetme** butonu tıklanarak excel tablosu seçilmelidir. Excel tablosu seçildiğinde tabloda yazılı olan öğrenciler **Yeni Öğrenci Listesi**'nde görüleceklerdir.

Daha sonra **Öğrencileri Kaydet** butonu tıklanarak listede görülen öğrenciler seçili sınıfa kaydedilebilir.

Okulunuzun Adı

Ahmet Hocaoğlu Ortaokulu

Okulunuzda Kurulu Sınıflar

Arama...

Sınıf adı

- 5. Sınıf / A Şubesi
- 5. Sınıf / B Şubesi
- 5. Sınıf / C Şubesi
- 5. Sınıf / D Şubesi

Öğrenci Bilgilerinin
Güncelleneceği Sınıf

Çıkış

Bu bölüme eriştiğimizde işlem yapacağımız sınıf ve şubeyi seçmemiz yeterlidir.

Okulunuzun Adı

Ahmet Hocaoğlu Ortaokulu

Okulunuzda Kurulu Sınıflar

Arama...

Sınıf adı

- 5. Sınıf / A Şubesi
- 5. Sınıf / B Şubesi
- 5. Sınıf / C Şubesi
- 5. Sınıf / D Şubesi

Öğrenci Bilgilerinin
Güncelleneceği
Sınıf

5. Sınıf / A
Şubesi

Kayıtlı Öğrenci Listesi

Adı Soyadı	Epostası	Şifresi	Sil
MUHAMMED BU***	an63pw@meb.edu.tr	
HELEN DIDAR BI***	an8hhe@meb.edu.tr	
TUNAHAN ÇI***	an8hjl@meb.edu.tr	
IRMAK AK***	an8hju@meb.edu.tr	
YAĞMUR SABIRE KA***	an8hkz@meb.edu.tr	
MUHAMMED MEHMET			

Güncelle +

Çıkış

Bu sayfa bir sınıfta kayıtlı bulunan öğrencilerin bilgilerinin güncellenmesi için kullanılan sayfadır. Sol tarafta bulunan **Okulunuzda Kurulu Sınıflar** listesinden bir sınıf seçildiği takdirde bu sınıfın adı ve bu sınıfta kayıtlı öğrencilerin listesi görülecektir.

Öğrencilerin ad, soyadı, eposta ve şifre bilgileri **Kayıtlı Öğrenci Listesi** üzerinden değiştirilebilir. Kaydının silinmesi istenen öğrenciler ise öğrenci listesinin son kolonundaki sil kutucuğu işaretlenerek silinebilir.

İşlemler hazırlandıktan sonra **Güncelle** komutu ile tüm güncellemeler bir defada yapılabilir.

Bu sayfa okulda kurulu bulunan bir sınıfın ve dolayısı ile içindeki tüm öğrencilerin DynEd sisteminden silinmesi için kullanılan sayfadır.



Sınıf Silinmesi

Okulunuzun Adı
Yüz Üç Yüz Lisesi

Okulunuzda Kurulu Sınıflar

Silinecek Sınıfın Adı

9. Sınıf / A Şubesi 3

Sil


Çıkış

Sol tarafta görülen **Okulunuzda Kurulu Sınıflar** listesinden bir sınıf seçildiğinde bu sınıfın adı orta bölümdeki kutunun içinde görülecektir.

Sil komutu verildiği takdirde bu sınıf ve içindeki öğrencileri gösteren yeni bir sayfa görülecektir.

Bu sayfa bir sınıfın silinmesi ile ilgili bir komut verildiğinde okul yöneticisinin karşısına gelen bir uyarı sayfasıdır. Silinmek istenen sınıftaki öğrenciler listelenmekte ve sınıf silindiği takdirde bu öğrencilerin de sistemden silineceği bildirilmektedir.

Okul yöneticisi bu sayfada da **Sil** komutunu verdiği takdirde hem sınıf hem de içindeki öğrenciler sistemden silinecektir. Bu komut daha ziyade okuldan mezun olan öğrencilerin sınıfları ile birlikte kayıtlardan silinmesini sağlamak içindir.



Silmek istediğiniz sınıfta aşağıdaki öğrenciler bulunmaktadır.
Sınıfı sildiğiniz takdirde bu öğrenciler de silinecektir.

Öğrenci adı	Öğrenci e-postası
Ayşe Fatma Na ***	abcd123@meb.gov.tr
Mehmet Ali Ço***	65defgh1@meb.gov.tr
Ali Cemal Ka ***	adfg453@meb.gov.tr
Ahmet Remzi Ka ***	dfretg76@meb.gov.tr

Sil

Çıkış

Sayın "Ahmet Hocaoglu Ortaokulu" Kayıt Yöneticisi,

Okulunuzun DynEd Kayıt Şifresi ve "zahitkutlu@hotmail.com" epostası ile 23/03/2017 gün ve 02:59 saatinde DynEd İngilizce Dil Eğitimi Resmi Kayıt Sitesine giriş yaptığımız için teşekkür ederiz.

Lütfen, işleminize devam etmek için aşağıdakilerden birini seçiniz. Seçtiğiniz konudaki işleminizi bitirdikten sonra tekrar bu sayfaya dönerek başka bir işlem ile devam edebilirsiniz.

Yeni Sınıf Kurulumu +	Sınıf Bilgilerinin Güncellenmesi ✎	Öğrencinin Başka Bir Sınıfına Nakledilmesi 📁
Sınıf Yeni Öğrenci Kaydedilmesi +	Öğrenci Bilgilerinin Güncellenmesi ✎	Sınıf Silinmesi 🗑️
Çıkış ➡		

Tüm bu yukarıda bulunan işlem adımlarını bitirilmesinin ardından bilgisayarımızda kurulu bulunan DynEd Records Manager kısa yolunu tıklayarak DynEd sistemi içerisine erişiyoruz.



Oturum Açma Kimliği yazan yere Okulumuzun kurum kodunu ve Şifre yazan kısım için de okulumuzun DynEd yönetici şifresini yazıyoruz.

A screenshot of the DynEd login window. The window title is "DynEd". The main title is "DynEd'in İnternet Kayıt Yöneticisi". There are two input fields: "Oturum Açma Kimliği" with the value "707908" and "Şifre" with asterisks. Below the password field is a checkbox labeled "Çevrimdışı izleme". At the bottom, there is a dropdown menu for "Kayıt Yöneticisi Bilgisayar:" with the selected option "Turkey (Sadece Resmi Okullar)". There are two buttons: "Tamam" and "Bitir".

5. Sınıf / A Şubesi -- HANDE TE*** -- 42 Öğrenci

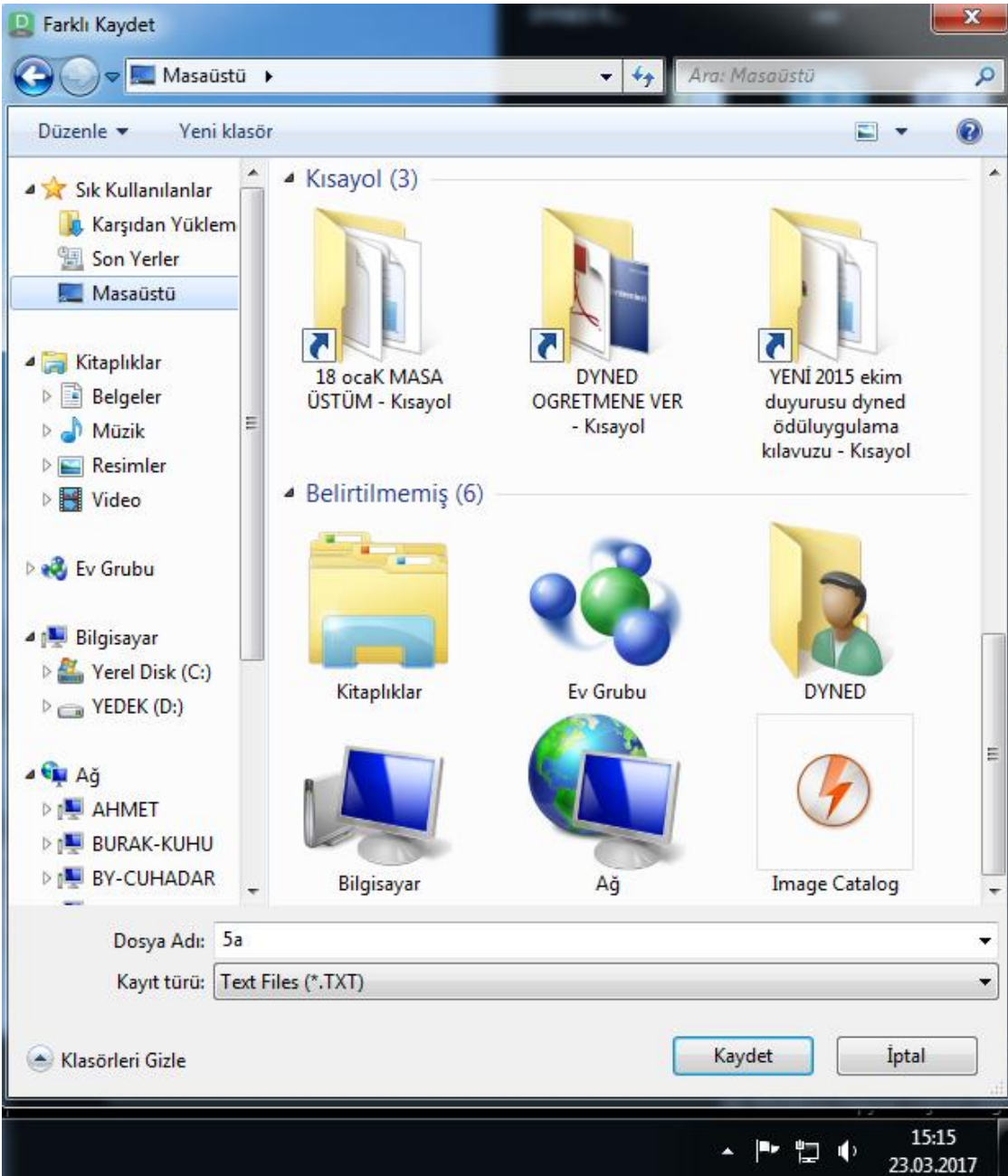
Dosya Düzenle Seçenekler Raporlar Eğitim Yazılımı Ayrıntılarını Görüntüle Yardım

PDF Eraser Free Placement Test (General) 9 Öğrenci

General Placement Test – Placement Level

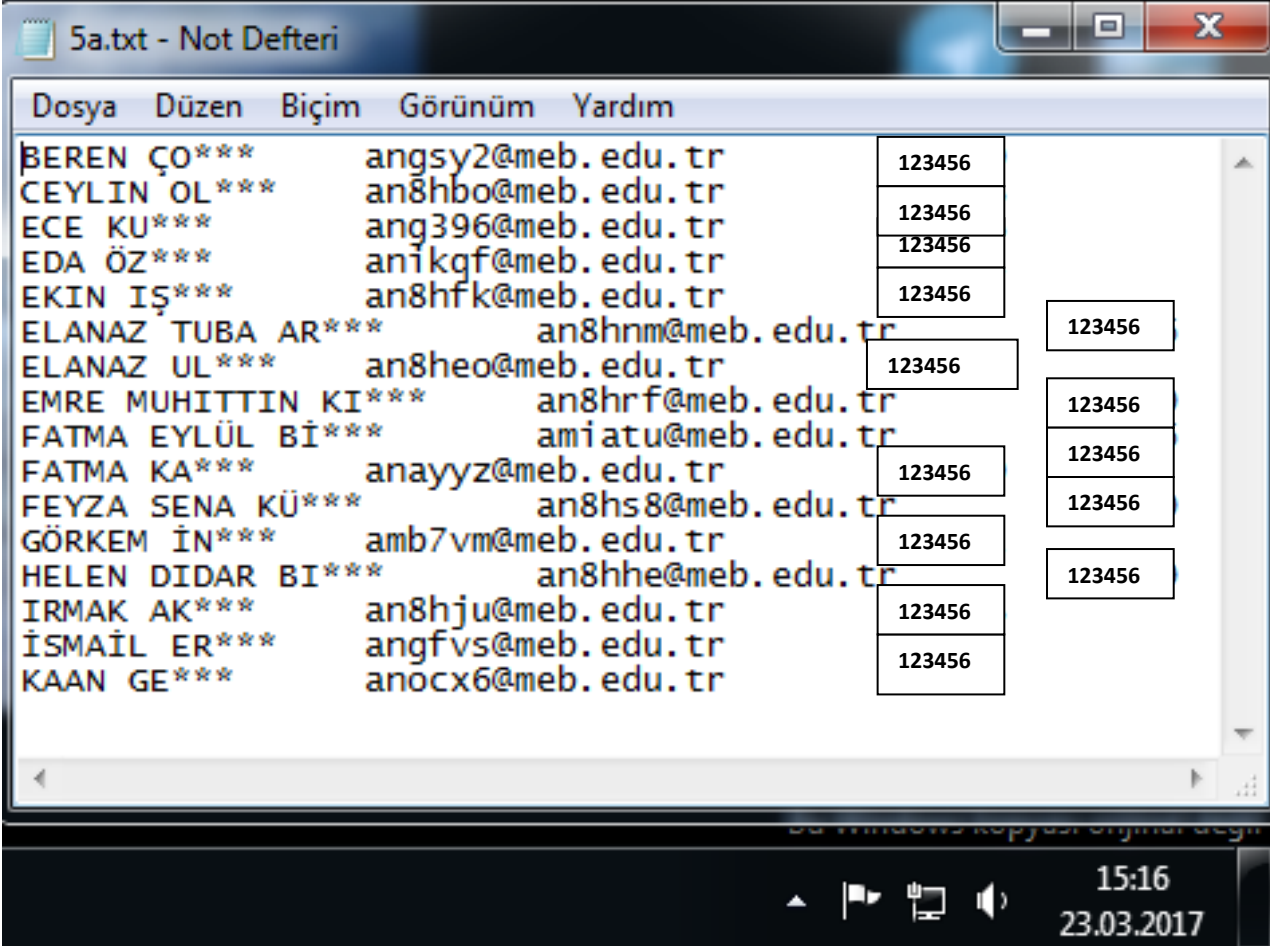
Öğrenci Adı	First Test	First Level	Last Test	L
EKİN İŞ***				
ELANAZ TUBA AR***				
ELANAZ UL***				
EMRE MUHİTTİN Kİ***				
FATMA EYLÜL Bİ***				
FATMA KA***				
FEYZA SENA KÜ***				
GÖRKEM İN***				
HELEN DİDAR Bİ***				
IRMAK AK***				
İSMAİL ER***				
KAAN GE***				

Öğrenci adlarını seçtiğimiz sınıf ve şube adını belirterek masa üstüne daha sonra öğrenciler ulaştırmak üzere kayıt edilmesini sağlıyoruz.



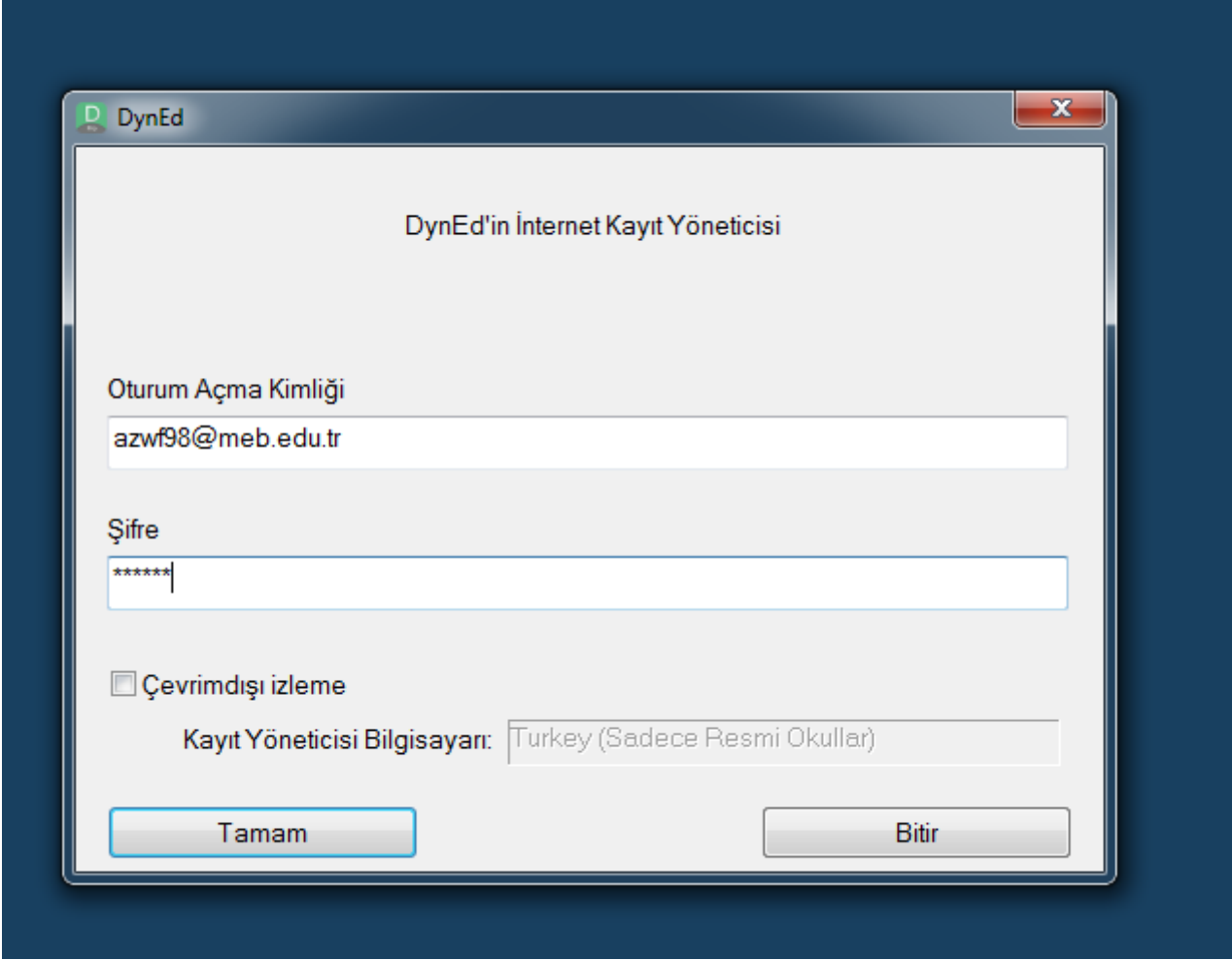


Masa üstüne kayıt edilen bu dosya,
bilgisayarınız ekranında bu formatta görülecektir.



Bu dosyayı açtığınızda ise öğrencilerin şifre bilgilerine ve kullanıcı adlarına erişim sağlamış oluyoruz.

İngilizce öğretmenlerini öğrencileri için Placement Test kilidi açma aşamaları aşağıda ekran görüntüleri ile aşamaları anlatılmıştır.



Okul İngilizce öğretmeni kendisine ait olan DynEd oturum açma kimlik ve şifresi ile Records Manager yani kayıt yöneticisine erişim sağlayacak ve ardından aşağıdaki işlem basmaklarının yardımı ile öğrencilerin bu sınavı almasını sağlayacaktır.

Bu aşama ilk kez DynEd Dil Eğitim sistemini kullanacak olan 4. Sınıf öğrencileri için yada sınıf aktarımında başka okuldan gelen öğrenciler için her sınıf ve kademede tercih edilmelidir.

Bu aşamada ayrıca <http://dyledkayityonetimisislemi.meb.gov.tr/> **Kayıt İşlemi Seçme Sayfası üzerinden ulaşım sağlayarak ayrıca bir okulun tüm öğrencileri karılmış ise ve sınıf listeleri tamamen değişmiş ise değişen sınıflarda sınıfların yeniden oluşturulmasında kullanılabilir. Böylelikle öğrencinin mevcut seviyesine göre yeniden bir çalışma ortamı sağlanacaktır.

**** UYARI Bu aşamada sınıf düzenlemesi yapılması için sınıflarda çalışan öğrencilerin çalışma kayıtları veya tüm sınıfın silinme işlemi gerektirebilir. Silinen kayıt geri getirilemez. Öğrenciler için yeni sınıf oluşturularak bu sınıflar içerisine taşınması çalışma kayıtlarının korunması amacıyla tavsiye edilir. Bu amaç ile örneğin; 5 Havuz adlı bir sınıf oluşturulup karılan okulda ki tüm öğrenciler bu sınıfa aktarılıp sonrasında yıldızlı sınıflar silinir ve yeniden oluşturulan sınıf/şube'ler içine öğrenci aktarımı gerçekleştirilerek öğrenci kayıtlarının kaybı önlenir.**

Ahmet Hocaoğlu Ortaokulu

Dosya Düzenle Seçenekler Raporlar Eğitim Yazılımı Ayrıntılarını Görüntüle Yardım

PDF Eraser Free

Sınıf Adı	Eğitmen Adı	Öğrenciler	WSS
*teachers	manager	6	
5. Sınıf / A Şubesi	HANDE TE***	42	
5. Sınıf / B Şubesi	MEHMET KA***	45	
5. Sınıf / C Şubesi	No Teacher Set	43	
5. Sınıf / D Şubesi	MEHMET KA***	41	
5. Sınıf / E Şubesi	MEHMET KA***	42	
6. Sınıf / A Şubesi	HANDE TE***	2	
6. Sınıf / B Şubesi	HANDE TE***	0	
6. Sınıf / C Şubesi	HANDE TE***	2	
6. Sınıf / D Şubesi	SEMA ER***	39	
6. Sınıf / E Şubesi	HANDE TE***	0	
7. Sınıf / A Şubesi	HANDE TE***	0	
7. Sınıf / B Şubesi	HANDE TE***	0	
7. Sınıf / C Şubesi	SEMA ER***	29	
7. Sınıf / D Şubesi	SEMA ER***	28	
7. Sınıf / E Şubesi	SEMA ER***	28	
8. Sınıf / A Şubesi	SEMA ER***	32	
8. Sınıf / B Şubesi	MEHMET KA***	32	
8. Sınıf / C Şubesi	MEHMET KA***	27	
8. Sınıf / D Şubesi	SEMA ER***	31	
8. Sınıf / E Şubesi	MEHMET KA***	29	

Bitir Seç

Bitti

15:19
23.03.2017

Öğretmenimiz yukarıda ki örnek ekran görüntüsünde olduğu gibi sınıfını seçip sınıfının içerisine girecek ve ardından aşağıda ki ekranda olduğu gibi sınıf içerisinde kayıtlı bulunan öğrencileri görecektir.

5. Sınıf / A Şubesi -- HANDE TE*** -- 42 Öğrenci

Dosya Düzenle Seçenekler Raporlar Eğitim Yazılımı Ayrıntılarını Görüntüle Yardım

Tüm Kayıtlı Çalışmalar Placement Test (General) 9 Öğrenci

General Placement Test – Placement Level

Öğrenci Adı	First Test	First Level	Last Test
AYHAN SAMET ÖL***			
M.YAMAN Bİ***			
OSMAN KAYRA AL***			
ADA UĞ***			
AYŞEGÜL TA***			
BATIN ADA KU***			
BENUSEN KA***			
BEREN ÇO***			
CEYLİN ÖL***			
ECE KU***			
EKİN İŞ***			
ELANAZ TUBA AR***			
ELANAZ UL***			
EMRE MUHİTTİN Kİ***			
FATMA EYLÜL Bİ***			
FATMA KA***			
FEYZA SENA KÜ***			
GÖRKEM İN***			

Ortalama: 0.0

(Aktif Öğrenciler) Ortalama:

Geri Tutor Düzenle Seç

Sıralama kriteri: İlk Yerleştirme Sınavı'nın Tarihi

15:20
23.03.2017

İşaretili kısımda Placement Test in seçili olmasına dikkat ederek işleme devam ediniz. Aksi takdirde **DÜZENLE** butonu aktif olmayacaktır.

Düzenle dedikten sonra yeni bir pencere açılarak aşağıda ki gibi görünümde olacaktır. Öğrencilerimiz için tüm sınıf ve seviyelerde ' General Placement Test' üzerine gelinecek çift tıklayarak veya kilit aç seçeneğine tıklayarak kilitlerin açılması sağlanacaktır. Tamam dediğiniz andan itibaren işlem devreye girecektir.

Öğrenci Bilgisi

Öğrenci Adı
Seçili Öğrenciler

Öğrenci E-Postası
alt414@meb.edu.tr

Bu Öğrenci için Dersleri Kilitle/Kilit Aç

<input type="checkbox"/>	Kids Placement Test	
	Practice Test	
	Part 1	
	Part 2	
<input checked="" type="checkbox"/>	General Placement Test	
	Practice Test	
	Part 1	
	Part 2	

Kilit Aç Engellenen bölümlerin kilidi Study Path Manager tarafından açılmaz.

Kilitle

Engelle

Tamam İptal

15:21
23.03.2017

Öğrenci Bilgisi

Öğrenci Adı
Seçili Öğrenciler

Öğrenci E-Postası
alt414@meb.edu.tr

Bu Öğrenci için Dersleri Kilitle/Kilit Aç

<input type="checkbox"/>	Kids Placement Test	
	Practice Test	
	Part 1	
	Part 2	
<input checked="" type="checkbox"/>	General Placement Test	
	Practice Test	
	Part 1	
	Part 2	

Kilit Aç Engellenen bölümlerin kilidi Study Path Manager tarafından açılmaz.

Kilitle

Engelle

Tamam İptal

5. Sınıf / A Şubesi -- HANDE TE*** -- 42 Öğrenci

PDF Eraser Free

Tüm Kayıtlı Çalışmalar Placement Test (General) 9 Öğrenci

General Placement Test - Placement Level

Öğrenci Adı	First Test	First Level	Last Test
AYHAN SAMET ÖL***			
M.YAMAN BI***			
OSMAN KAYRA AL***			
ADA UĞ***			
AYŞEGÜL TA***			
BATIN ADA KU***			
BENUSEN KA***			
BEREN ÇO***			
CEYLİN OL***			
ECE KU***			
EKİN İŞ***			
ELANAZ TUBA AR***			
ELANAZ UL***			
EMRE MUHİTTİN Kİ***			
FATMA EYLÜL Bİ***			
FATMA KA***			
FEYZA SENA KÜ***			
GÖRKEM İN***			

Ortalama: 0.0

(Aktif Öğrenciler) Ortalama:

Geri Tutar Düzenle Seç

Download Historical Records AYŞEGÜL TA***

15:22
23.03.2017

Ders kilidi ya da Placement test açma ekranı kaybolur iken ekranınızdan Records Manager ekranının alt kısmında işlem devam etmekte ve öğrencilerin adları hızlı bir şekilde ekranın sol alt köşesinde akmakta olacaktır.

Bu aşamadan sonra öğrencilerimiz çalışmalarına başlayabilirler.

UYARI

DynEd içerisinde ilk kez çalışma yapacak olan öğrencilere çalışma öncesinde, nasıl verimli çalışma yapacakları hakkında Sınıf İngilizce öğretmenleri tarafından, kendi öğrenci kullanıcı adı ve şifresi ile uygulamalı giriş yaparak bilgi vermesi ve örnek bir çalışma uygulaması yapması gerekmektedir. Okulların sınıflarında duyuru panoları üzerinde DynEd doğru çalışma yöntemleri ve teknikleri yer almalıdır.

PDF Eraser Free